



SEARESORT CORAL SEA IMPERIAL SENSATORI

SHARM EL SHEIKH

Egitto

TESTATO PER TE DA



(Verifica nel rispetto dei requisiti certificazione ISO 9001 di qualità)

Ultimo aggiornamento scheda **2025**



CORAL SEA IMPERIAL SENSATORI – Sharm El Sheikh
TESTATO DA [HANDY SUPERABILE](http://www.handysuperabile.org) A MARZO 2025
Tel. 3498505727 – www.handysuperabile.org

SCHEDA STRUTTURA RICETTIVA

Finalità della scheda

La presente scheda ha l'obiettivo di fornire informazioni attendibili sull'accessibilità della struttura, a supporto di una scelta consapevole da parte dell'ospite.

Non costituisce certificazione di totale assenza di barriere, in quanto le valutazioni devono sempre essere rapportate alle esigenze individuali.

Metodo di verifica

Le informazioni riportate derivano da una verifica effettuata in loco e descrivono lo stato dell'accessibilità rilevato alla data indicata in calce alla scheda.

Aggiornamenti e conferme

Nel tempo, alcune caratteristiche, servizi o attrezzature della struttura possono subire variazioni.

Per questo motivo, in fase di prenotazione, è sempre consigliato richiedere conferma delle specifiche esigenze di accessibilità.

Servizi del Tour Operator

Per quanto riguarda i servizi alberghieri, le attrezzature, i trasferimenti, le escursioni ed eventuali servizi particolari, fa riferimento quanto riportato nella scheda ufficiale della struttura e nel catalogo del Tour Operator, nonché quanto comunicato dall'agenzia in fase di prenotazione.

Eventuali servizi aggiuntivi o personalizzati possono essere soggetti a supplemento.

Diritti d'autore

Tutti i testi, le informazioni e le immagini fotografiche contenute nella presente scheda sono di proprietà di Handy Superabile.

È vietata la riproduzione, anche parziale, senza l'esplicito consenso dell'autore.

Associazione di promozione speciale 'Handy Superabile'

Sede legale: Via Isola dello Sparviero n. 2 – Follonica (Grosseto)

cell. 349 8505727 - Web site: www.handysuperabile.org – E-mail: info@handysuperabile.org



CORAL SEA IMPERIAL SENSATORI – Sharm El Sheikh
TESTATO DA [HANDY SUPERABILE](http://www.handysuperabile.org) A MARZO 2025
Tel. 3498505727 – www.handysuperabile.org

Contents

Informazioni generali.....	5
BREVE DESCRIZIONE DELLE FACILITAZIONI PER TIPOLOGIA DI BISOGNI SPECIALI	4
ARRIVO ALLA STRUTTURA.....	8
COME RAGGIUNGERE LA STRUTTURA.....	8
IN AEREO	8
TRASFERIMENTI.....	9
INGRESSO STRUTTURA.....	10
HALL - RECEPTION	11
CAMERE/APPARTAMENTI.....	14
CAMERE ATTREZZATE/FRUIBILI PER GLI OSPITI CON MOBILITÀ RIDOTTA	14
SERVIZI IGIENICI NELLA CAMERA DEGLI OSPITI CON MOBILITA' RIDOTTA.....	17
BAR	20
THE BAR.....	20
PIANO BAR.....	20
THE CUE BAR	21
THEA'S COFFEE SHOP.....	22
POOL BAR.....	24
RISTORANTI	25
RISTORANTE PRINCIPALE	25
RISTORANTE ITALIANO CASA BIANCA.....	28
RISTORANTE MEDIOORIENTALE MARHABA	29
RISTORANTE GIAPPONESE GOKAN.....	30
RISTORANTE TIRAN DINER	31
RISTORANTE IVO BEACH.....	32
RISTORANTE FOOD COURT	34
PERCORSI INTERNI E SERVIZI COMUNI	36
PERCORSI INTERNI	36
ASCENSORI	37

SERVIZI IGIENICI COMUNI NEI PRESSI DELLA SPIAGGIA.....	38
SERVIZI IGIENICI COMUNI NEI PRESSI DEL RISTORANTE	39
PISCINE	41
PISCINA PRINCIPALE.....	41
PISCINA SECONDARIA	44
PISCINA CON SCIVOLI PER I PICCOLI OSPITI	45
SPIAGGIA.....	46
ATTIVITÀ SPORTIVE/RICREATIVE E MINICLUB	50
ATTIVITÀ SPORTIVE	50
PALESTRA/FITNESS	50
MINICLUB/AREA GIOCHI.....	51
CENTRO BENESSERE CHIAVANA SPA.....	52
TEATRO E RISTORANTE THE VENUE.....	54
SHOPPING CENTER.....	56
ACQUARIUS DIVING CLUB	57
STUDI MEDICI/STRUTTURE SANITARIE	58
Contatti	58



Informazioni generali

Nome struttura ricettiva

SEARESORT CORAL SEA IMPERIAL SENSATORI

Tipologia

Villaggio turistico

Indirizzo

RAS NASRANI SECOND SHARM EL SHIEKH

Città/località

Regione

Stato

SHARM EL SHEIKH

SOUTH SINAI GOVERNORATE

EGITTO

Contatti

Telefono prenotazione Alpitour 003901119690202

Sito web

<https://www.alpitour.it/vacanze/egitto/sharm-el-sheikh/ras-nasrani/searesort-coral-sea-imperial-sensatori>

Breve descrizione

Il resort si affaccia su un'ampia spiaggia, dista circa 7 km dall'aeroporto e circa 18 km da Naama Bay. Il pontile consente l'accesso al mare oltre la piattaforma corallina. 7 piscine, di cui 1 nell'area family dotata di scivoli; alcune, di cui 1 riservata ai bambini e 1 alla clientela adulta, sono riscaldate d'inverno. Passerella che arriva fino alle 3 postazioni di ombrellone riservate ai disabili motori.

Il resort dispone di 470 camere di cui **5 camere con 3 camere doppie Standard e 2 camere triple/quadruple Family con vista mare**

BREVE DESCRIZIONE DELLE FACILITAZIONI PER TIPOLOGIA DI BISOGNI SPECIALI

	<p>DISABILI MOTORI</p> <p>TRASFERIMENTI: trasporto dall'aeroporto al villaggio (e viceversa), con mezzi non attrezzati di rampa per il trasporto di persone deambulanti su sedia a ruote. La persona che viaggia in carrozzina manuale può utilizzare un'auto non adattata con bagagliaio capiente dove caricare la carrozzina pieghevole.</p> <p>INGRESSO: raggiungibile attraverso rampa all'esterno.</p> <p>AREE COMUNI Il villaggio si presenta fruibile nelle aree comuni principali attraverso percorsi pavimentati e scorrevoli, in piano o con dislivelli raccordati con rampe a pendenza variabile</p> <p>CAMERE 2 doppie e 3 triple; Le porte d'ingresso della Camera doppia visitata e del bagno con larghezza utile superiore a 90 cm e i sanitari (wc) hanno maniglioni ai lati; doccia a filo pavimento con sedile ribaltabile</p> <p>SPIAGGIA Raggiungibile tramite un percorso pavimentato e con una passerella dedicata, contrassegnata, che conduce sia al beach snackbar e sia alle 3 postazioni di ombrellone, riservate, in prima, seconda, e terza fila, a pochi metri dalla battigia. Accesso al pontile galleggiante tramite 2 scalini, ed alla piattaforma, priva di sollevatore, con accesso al mare tramite scaletta e dislivello rispetto al livello acqua di circa 30 cm. Servizi igienici accessibili sulla spiaggia, nella hall e presso il ristorante principale</p>
	<p>NON VEDENTI & IPOVEDENTI</p> <p>CANE GUIDA: Per l'accesso è necessario inviare una richiesta preventiva in fase di prenotazione, che sarà valutata dalla Direzione della struttura. Si informa però che in Egitto non esiste una normativa che garantisca il diritto di accesso dei cani guida, pertanto le politiche possono variare da hotel a hotel</p> <p>SEGNALI TATTILI sistema loges/vettore, e diversi colori in prossimità di cambio direzione e scalini o rampe non presenti</p> <p>PANNELLI/MAPPE TATTILI: non presenti</p> <p>TASTIERA ASCENSORI: in rilievo</p> <p>RISTORANTI: carta menù in braille e/o caratteri large print non presente e personale disponibile a servire al tavolo le pietanze.</p>
	<p>SORDI & IPOACUSICI</p> <p>BROCHURE/PANNELLI INFORMATIVI: presenti in reception</p> <p>PANNELLI INFO/CARTELLI DIREZIONALI: presenti nei percorsi interni</p> <p>TELEFONO DTS (tastiera e display): non presente in camera</p>
	<p>PERSONE DIALIZZATE</p> <p>AMBULATORI NEFROLOGICI: Il centro dialisi più vicino si trova, a circa 23 km, all'INTERNATIONAL HOSPITAL - HEMODIALYSIS UNIT Telefono +20693661624 indirizzo Al Noor District El- Salam Sharm El Sheikh</p>



PERSONE CON INTOLLERANZE & ALLERGIE ALIMENTARI

Si consiglia di comunicare tempestivamente alla direzione del villaggio le proprie problematiche (in quanto, potrebbe risultare difficile la pronta reperibilità di certi alimenti specifici. (Handy Superabile e Alpitourworld non possono tuttavia garantire la non contaminazione). Al ristorante disponibile elenco degli alimenti allergeni



FAMIGLIE CON BAMBINI Miniclub, dai 4 ai 12 anni, con area giochi e locali attrezzati con giochi che offre un programma di intrattenimento giornaliero altamente supervisionato con personale qualificato; piscina per bambini con scivoli



FIND YOUR SENSATORI

29 Marine Life Protected Area
 Please don't collect corals
 Please don't touch corals
 Please don't feed fish



- 1 Reception, lobby & Sensatori Guest Relations Lounge
- 2 Piano bar, shops, The Cue & clinic
- 3 Block (2) 2200s, 2300s, 2400s & 2500s rooms
- 4 Sports courts (Tennis, Archery & Multi courts)
- 5 Block (1) 1100s, 1200s, 1300s rooms
- 6 Chavana Spa, Gym & Dance Studio
- 7 Lift
- 8 Lift
- 9 Tiran Diner & Beach Bar
- 10 Block (2) 2100s rooms
- 11 Main pool & bar
- 12 Beach Volleyball
- 13 The Clubhouse
- 14 Diving & aqua sports centre
- 15 Children's playground
- 16 Gokan Restaurant
- 17 Adults only zone & swimming pool
- 18 Adults Bar
- 19 Block (3) 3100s, 3200s rooms
- 20 Stonegrill Restaurant
- 21 Fountain View Restaurant
- 22 Play House & Nursery
- 23 Block (4) 4100s, 4200s & 4300s rooms
- 24 Family pool
- 25 Casa Bianca & Marhaba Restaurants
- 26 Lift
- 27 Entertainment hall
- 28 Teens Room
- 29 Marine Life Protected Area

ARRIVO ALLA STRUTTURA

COME RAGGIUNGERE LA STRUTTURA

IN AEREO

Servizio di assistenza per persone con disabilità

SI

Imbarco/sbarco del passeggero con mobilità ridotta

Con sedia di cortesia e auto lift (elevatore dotato di rampa, con piattaforma elevabile)

Percorsi tattili per ciechi e ipovedenti

NO



CORAL SEA IMPERIAL SENSATORI – Sharm El Sheikh
 TESTATO DA [HANDY SUPERABILE](http://www.handysuperabile.org) A MARZO 2025
 Tel. 3498505727 – www.handysuperabile.org



Presente un locale wc accessibile con maniglie di sostegno

SI



Locale wc lato arrivi



Locale Wc lato partenze



TRASFERIMENTI

Durata del trasferimento, in auto/bus dall'aeroporto

Circa 11 minuti

Per il trasferimento è disponibile

bus non adattato per il trasporto dei clienti in carrozzina

E' possibile richiedere o noleggiare all'atto della prenotazione, un trasferimento privato

SI ma con Taxi/mezzi non adattati per il trasporto di persone in carrozzina manuale con bagagliaio capiente dove caricare la carrozzina pieghevole (possibile un supplemento)

Note eventuali

Il percorso dall'aereo fino al ritiro bagagli, check out e all'uscita è su un unico livello.

All'arrivo sono presenti gli Assistenti Alpitour che vi accompagneranno al proprio autobus (per i normodotati), e/o mezzo di trasporto privato.

INGRESSO STRUTTURA

Ingresso accessibile

principale



Modalità di accesso alla struttura

Attraverso 2 rampe speculari lunghezza cm 210, larghezza cm 190, pendenza 13 %, corrimano non presente



Tipologia della porta di ingresso

automatica

Larghezza utile porta/varco d'ingresso

superiore a 90 cm

Indicatori e mappe tattili

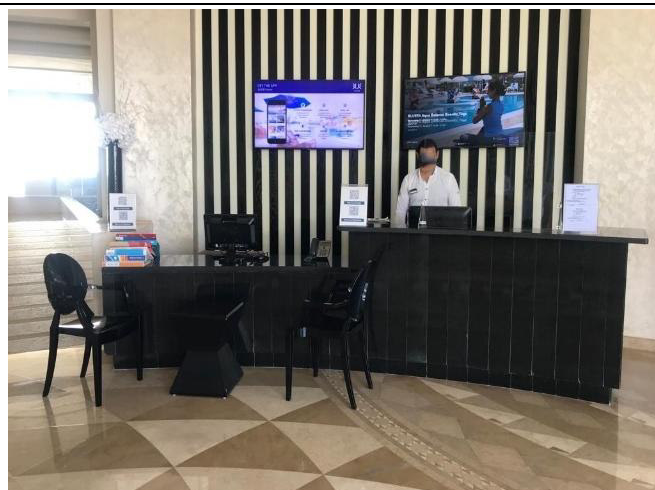
NO



HALL - RECEPTION

Hall reception raggiungibile

in piano



Altezza banco di ricevimento

Superiore a 90 ma con parte ribassata

Personale multilingue

SI

E' prevista assistenza iniziale ai visitatori con disabilità

con giro di orientamento della struttura
con accompagnamento in camera
con servizio di facchinaggio

Note eventuali

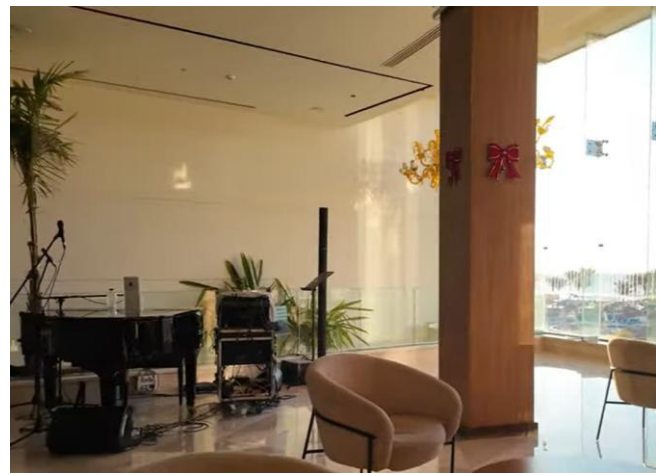
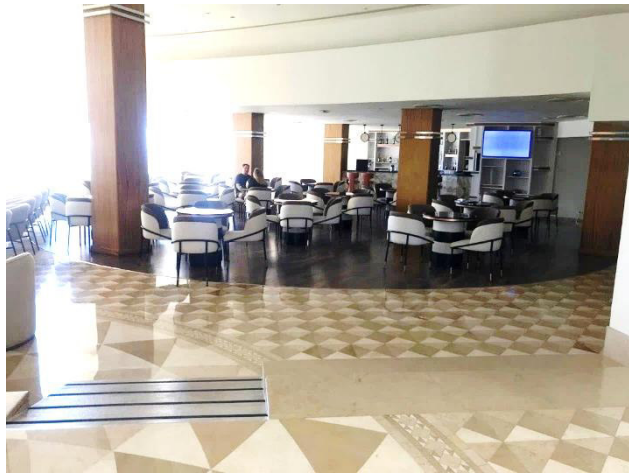
La Lobby centrale superiore è accessibile, dalla reception, attraverso due rampe speculari lunghe 560 cm x 130 cm di larghezza con 13% di pendenza. Nella Lobby centrale superiore, oltre al bar, si trova, all'esterno, un ascensore per raggiungere gli ambienti esterni. L'ascensore si raggiunge in piano e presenta una apertura porta di 90 cm, profondità 130 cm e larghezza interna di 130 cm.



Dalla hall superiore, attraverso una porta a vetri, con larghezza utile superiore al 90 cm, si accede al lobby bar; da qui, attraverso un'altra porta a vetri, si raggiunge all'esterno l'ascensore.



A destra della reception, attraversando la Hall, e superando una breve rampa, lunga 110 cm, 140 cm di larghezza, con 17% di pendenza, si raggiunge, senza ostacoli, il piano bar e in successione, ingresso corridoio camere, l'area shopping, dove si trova l'ingresso al corridoio camere adatte, un bar con biliardi e lo studio medico



CAMERE/APPARTAMENTI

La struttura dispone di

470 camere, tutte dotate di vasca da bagno, TV LCD, aria condizionata, cassetta di sicurezza, set per la preparazione di tè e caffè all'americana, asse e ferro da stiro, accappatoio e ciabattine, Wi-Fi, balcone o terrazzo

CAMERE ATTREZZATE/FRUIBILI PER GLI OSPITI CON MOBILITÀ RIDOTTA

Numero **5** camere con **3** camere doppie Standard e **2** camere triple/quadruple Family con vista mare

Durante la visita ispettiva è stato possibile verificare direttamente **le camere doppie accessibili. Le camere triple/family non sono state ispezionate in quanto occupate al momento della visita.** La Direzione della struttura ha dichiarato che **anche tali tipologie presentano caratteristiche di accessibilità analoghe alle camere doppie verificate.**

Si precisa che **le informazioni relative alle camere triple si basano su dichiarazione della Direzione e non su verifica diretta;** pertanto, **si raccomanda di richiedere conferma puntuale delle caratteristiche di accessibilità delle camere triple in fase di prenotazione.**

Camera visitata

Numero camera 2402 doppia

Ubicazione

piano terra

Modalità di accesso alla camera/appartamento visitato

Dall'area shopping, lungo il corridoio, sulla sinistra, porta a vetri, dalla quale si accede al corridoio camere che conduce alla camera adattata visitata con ingresso in piano

Larghezza utile porta di ingresso

90 cm



Apertura porta di ingresso

verso l'interno

Tipologia e altezza del letto

numero 1 **LETTI MATRIMONIALI** di **altezza** cm 60



Spazi liberi ai lati del letto

a destra cm 80, a sinistra e frontale superiore a 90 cm

Telefono in camera con punto sul tasto 5 per ospiti ipo/non vedenti

SI


Telefono DTS con tastiera e display per ospiti ipo/non udenti

NO



Tipologia dell'armadio

ad ante

Altezza da terra dell'appendiabiti
165 cm
Spazio libero sottostante la scrivania
60 cm
Altezza comando controllo ambientale temperatura
80 cm
Azionabile con telecomando
SI
In camera sono disponibili
Cassaforte, frigobar, bollitore acqua, asse da stiro

Larghezza utile porta ingresso terrazzo/balcone/giardino se presente
165 cm
Accesso al terrazzo/balcone/giardino se presente
in piano – uscita dal balcone sul terrazzo con piccolo scalino



SERVIZI IGIENICI NELLA CAMERA DEGLI OSPITI CON MOBILITA' RIDOTTA

Accesso al locale

in piano
Larghezza utile porta di ingresso
90 cm
Tipologia della porta
ad anta, scorrevole
Tipologia della maniglia
a leva

Altezza WC
40 cm
Sedile WC a parte frontale
aperta
Maniglioni di sostegno
privo di maniglioni di sostegno
Doccetta flessibile a lato del wc
NO
Spazio libero ai lati del wc
a destra 25 cm a sinistra superiore a 90 cm frontale 80 cm
Campanello elettrico/telefono a lato wc
non presenti
Lavabo con spazio sottostante per accostamento carrozzina
80 cm

Altezza da terra bordo inferiore specchio
100 cm, fisso
Altezza da terra asciugacapelli
Non presente
Disponibile doccia accessibile agli ospiti con mobilità ridotta
SI
Tipologia doccia
a filo pavimento
Dimensioni box doccia e varco di apertura
100 X 80 cm con varco di apertura 100 cm
Sedia doccia e dimensioni
non rilevata
Maniglione di sostegno
SI
Presenza di soffione o saliscendi
saliscendi
Punto più basso del saliscendi
Raggiungibile da seduto
Campanello elettrico/telefono lato doccia
non presenti



BAR

THE BAR

Il locale si trova nei pressi della hall superiore

Ubicazione

piano terra (Livello 04)

Modalità di accesso

Dalla reception attraverso una delle due rampe speculari lunghe 560 cm x 130 cm di larghezza con 13% di pendenza; dagli altri locali esterni: attraverso **elevatore** larghezza porta 90 cm, profondità 130 cm, larghezza 130 cm.

Pavimentazione

liscia

Larghezza utile della porta di ingresso

Varco aperto

Altezza del banco ribassato inferiore a 100 cm

NO

Tipologia dei tavoli

Da salotto



PIANO BAR


Il locale si trova nei pressi della hall superiore

Ubicazione

piano terra (Livello 04)

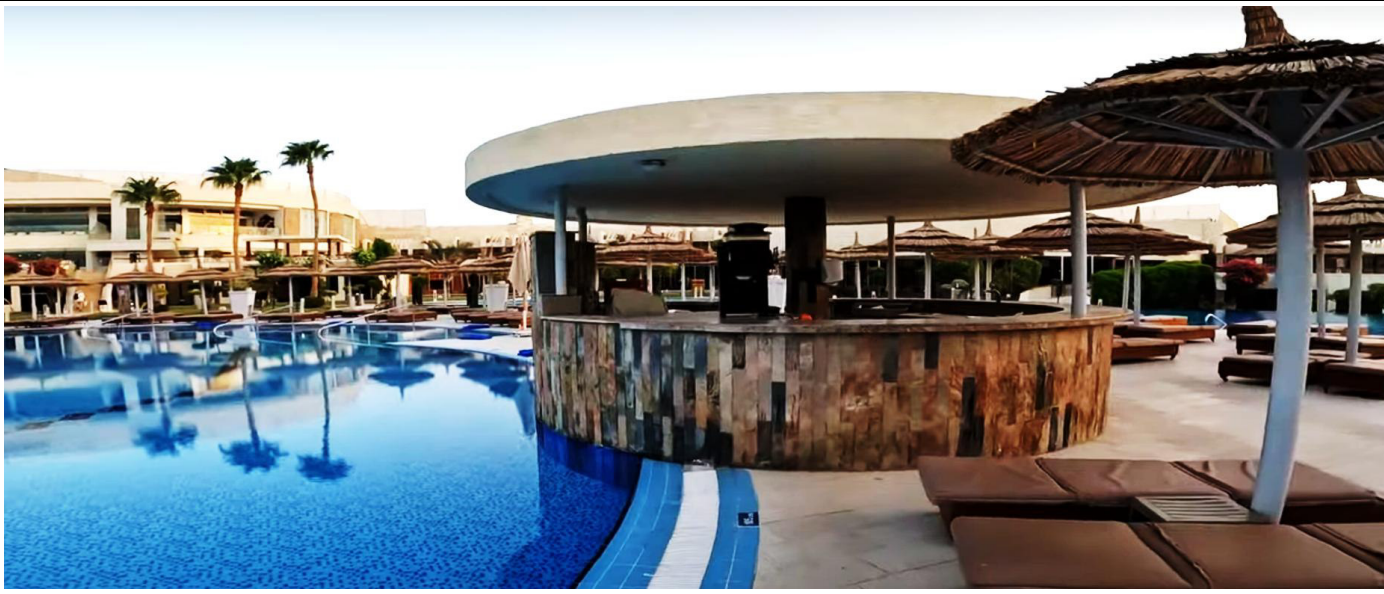
Modalità di accesso
Dalla camera, in piano, attraverso il corridoio dello shopping mentre dall'ingresso attraverso una rampa lunga cm 110, larghezza cm 140, pendenza 17%
Pavimentazione
liscia
Larghezza utile della porta di ingresso
Varco aperto
Altezza del banco ribassato inferiore a 100 cm
NO
Tipologia dei tavoli
Da salotto

Note eventuali: pianoforte con musica dal vivo
THE CUE BAR
Il locale si trova nei pressi dell'area shopping ARCADE
Ubicazione
Piano reception
Modalità di accesso
Dalla camera attraverso un percorso in piano e dalla reception superando una breve rampa, in discesa, lunga 110 cm, 140 cm di larghezza, con 17% di pendenza
Pavimentazione
liscia
Larghezza utile della porta di ingresso

Varco aperto
Altezza del banco ribassato inferiore a 100 cm
NO
Tipologia dei tavoli
Da salotto

Note eventuali possibilità di giocare a biliardo sorseggiando gustosi drink
THEA'S COFFEE SHOP
Il locale si trova nei pressi della spiaggia
Ubicazione
piano spiaggia
Modalità di accesso
Dalla camera e dagli altri locali attraverso elevatore larghezza porta 90 cm, profondità 130 cm, larghezza 130 cm; ingresso in piano
Pavimentazione
liscia
Larghezza utile della porta di ingresso
Varco aperto
Altezza del banco ribassato inferiore a 100 cm
NO
Tipologia dei tavoli
Tavoli bassi



Note eventuali Il locale si trova sul mare e offre caffè di alta qualità, tè biologico, frullati freschi e snack nutrienti

POOL BAR
Il locale si trova nei pressi della piscina
Ubicazione
piano piscine
Modalità di accesso
Dalla camera e dalla hall attraverso elevatore larghezza porta 90 cm, profondità 130 cm, larghezza 130 cm.
Pavimentazione
liscia
Larghezza utile della porta di ingresso
Varco aperto
Altezza del banco ribassato inferiore a 100 cm
NO
Tipologia dei tavoli
Postazioni di ombrellone


RISTORANTI

RISTORANTE PRINCIPALE

Il locale si trova nei pressi delle piscine

Ubicazione

Piano piscine

Modalità di accesso

Dalle camere e dalla hall attraverso **elevatore** larghezza porta 90 cm, profondità 130 cm, larghezza 130 cm. Ingresso in piano



Pavimentazione

liscia

Larghezza utile della porta di ingresso

Superiore a 90

Altezza del banco ribassato inferiore a 100 cm

SI

Ad un cliente con mobilità ridotta e/o non vedente è possibile riservare sempre lo stesso tavolo

SI



Servizio al tavolo per persone con disabilità

SI

Tipologia dei tavoli

Con supporto centrale



Menù con caratteri large print (ingranditi)

NO

Il ristorante dispone di veranda/dehors esterna

SI

Modalità di accesso alla veranda/dehors esterna se è presente

In piano

Larghezza utile della porta d'ingresso veranda se è presente



Superiore a 90 cm

Servizi igienici comuni fruibili da un ospite con ridotta mobilità

SI (vedi sezione servizi igienici comuni)

INFO PER I PICCOLI OSPITI

Disponibilità di seggioloni per neonati

SI

Area riservata al pranzo per i piccoli ospiti con gli animatori

SI

INFO PER INTOLLERANZE/ALLERGIE ALIMENTARI

Il ristorante non dispone di


cucine dedicate e stoviglie separate

Disponibilità dei seguenti alimenti per celiaci

Sono indicate le etichette degli allergeni alimentari

Note eventuali

Il cliente con intolleranze alimentari dovrà segnalare le proprie esigenze, all'atto della prenotazione. Al momento dell'arrivo in hotel, dovrà poi contattare il responsabile della ristorazione per riconfermare le proprie esigenze e ottenere informazioni circa le modalità di preparazione ed erogazione dei pasti” (Handy Superabile e il Tour Operator non possono tuttavia garantire la non contaminazione).

RISTORANTE ITALIANO CASA BIANCA	
Il locale si trova nei pressi della hall	
Ubicazione	
Piano sottostante la hall	
Modalità di accesso	
Dalle camere e dalla hall attraverso elevatore larghezza porta 90 cm, profondità 130 cm, larghezza 130 cm. Ingresso, a pochi metri dall'elevatore, in piano	
	
Pavimentazione	
liscia	
Larghezza utile della porta di ingresso	
Superiore a 90	
Ad un cliente con mobilità ridotta e/o non vedente è possibile riservare sempre lo stesso tavolo	
SI	
Servizio al tavolo per persone con disabilità	
SI	
Tipologia dei tavoli	
Con supporto centrale	
Menù con caratteri large print (ingranditi)	
NO	



Il ristorante dispone di veranda/dehors esterna

NO

RISTORANTE MEDIOORIENTALE MARHABA

Il locale si trova nei pressi della hall

Ubicazione

Piano sottostante la hall

Modalità di accesso

Dalle camere e dalla hall attraverso **elevatore** larghezza porta 90 cm, profondità 130 cm, larghezza 130 cm. Ingresso, a pochi metri dall'elevatore, in piano




Pavimentazione

liscia

Larghezza utile della porta di ingresso

Superiore a 90
Ad un cliente con mobilità ridotta e/o non vedente è possibile riservare sempre lo stesso tavolo
SI
Servizio al tavolo per persone con disabilità
SI
Tipologia dei tavoli
Con supporto centrale
Menù con caratteri large print (ingranditi)
NO
Il ristorante dispone di veranda/dehors esterna
NO
RISTORANTE GIAPPONESE GOKAN
Il locale si trova nei pressi
Delle piscine
Ubicazione
Piano Piscine
Modalità di accesso
in piano

Pavimentazione
liscia

Larghezza utile della porta di ingresso
Superiore a 90
Servizio al tavolo per persone con disabilità
SI
Tipologia dei tavoli
Con piano lato griglia
Menù con caratteri large print (ingranditi)
NO
Il ristorante dispone di veranda/dehors esterna
NO
RISTORANTE TIRAN DINER
Il locale si trova direttamente sulla spiaggia
Ubicazione
Piano spiaggia
Modalità di accesso
in piano

Pavimentazione
liscia
Larghezza utile della porta di ingresso
Superiore a 90



Ad un cliente con mobilità ridotta e/o non vedente è possibile riservare sempre lo stesso tavolo

SI

Servizio al tavolo per persone con disabilità

SI

Tipologia dei tavoli

Con supporto centrale

Menù con caratteri large print (ingranditi)

NO

Il ristorante dispone di veranda/dehors esterna

SI

Modalità di accesso alla veranda/dehors esterna se è presente

In piano

Larghezza utile della porta d'ingresso veranda se è presente

Superiore a 90 cm

Note eventuali: di giorno, il Tiran Diner è un ristorante informale che serve hamburger, patatine fritte croccanti e bevande rinfrescanti, il tutto con una splendida vista sulla spiaggia. Di sera, si trasforma in un vivace ristorante à la carte, che porta in tavola i sapori della cucina americana contemporanea. Si consiglia la prenotazione.

RISTORANTE IVO BEACH

Il locale si trova fronte mare

Ubicazione

Piano spiaggia

Modalità di accesso

in piano



Pavimentazione

liscia

Larghezza utile della porta di ingresso

Superiore a 90

Altezza del banco ribassato inferiore a 100 cm

SI



Ad un cliente con mobilità ridotta e/o non vedente è possibile riservare sempre lo stesso tavolo

SI

Servizio al tavolo per persone con disabilità

SI
Tipologia dei tavoli
A 4 gambe
Menù con caratteri large print (ingranditi)
NO
Il ristorante dispone di veranda/dehors esterna
SI
Modalità di accesso alla veranda/dehors esterna se è presente
In piano
Larghezza utile della porta d'ingresso veranda se è presente
Superiore a 90 cm
Note eventuali: un'esperienza esclusiva per soli adulti Colazione gourmet con vista panoramica, cocktail artigianali e una selezione di piatti freschi di ispirazione locale

RISTORANTE FOOD COURT

Il locale si trova nei pressi della spiaggia

Ubicazione

Piano spiaggia

Modalità di accesso

in piano



Pavimentazione

liscia
Larghezza utile della porta di ingresso
Superiore a 90
Ad un cliente con mobilità ridotta e/o non vedente è possibile riservare sempre lo stesso tavolo
SI
Servizio al tavolo per persone con disabilità
SI
Tipologia dei tavoli
Con supporto centrale che può ostacolare accostamento con la carrozzina

Menù con caratteri large print (ingranditi)
NO
Il ristorante dispone di veranda/dehors esterna
SI
Modalità di accesso alla veranda/dehors esterna se è presente
In piano
Larghezza utile della porta d'ingresso veranda se è presente
Superiore a 90 cm
Note eventuali:
Cena informale con vista mozzafiato sul mare con gamma di delizie internazionali di street food. Dalle pizze stese a mano con ingredienti gourmet agli autentici noodles asiatici ricchi di sapore. Da uno spuntino leggero a un pasto abbondante

PERCORSI INTERNI E SERVIZI COMUNI

PERCORSI INTERNI

Lungo i percorsi interni sono presenti segnali tattili in sistema loges, per non vedenti

NO

Lungo i percorsi sono presenti segnali informativi direzionali delle varie aree comuni

SI

Indicare se i percorsi di collegamento con le aree comuni sono in piano o con rampe o con scalini, oltre a quelli già descritti

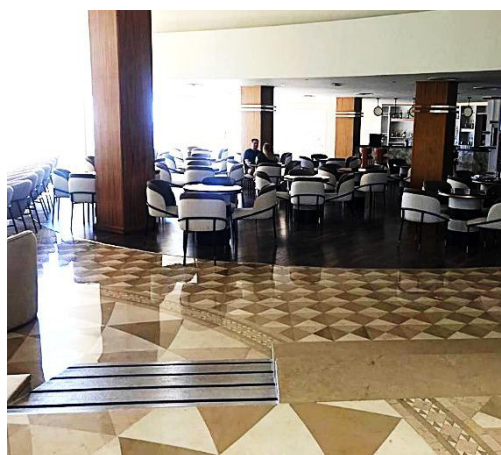
Dalla **CAMERA** visitata all' **INGRESSO** (Hall)

Si entra nella struttura in piano, si attraversa il corridoio con area shopping e si raggiunge il pianobar, da qui si supera una rampa lunga 110 cm, larghezza 140 cm, 17% di pendenza, e si arriva alla reception e all'ingresso.

Dalla **CAMERA** visitata al **RISTORANTE E PISCINA PRINCIPALE**

Come sopra, dalla reception poi attraverso una delle due rampe speculari lunghe 560 cm larghezza 130 cm, 13% di pendenza, si raggiunge a pochi metri il lobby bar e subito all'esterno si trova l'ascensore con larghezza porta 90 cm, profondità 130 cm, larghezza 130 cm.

All'uscita dell'ascensore per raggiungere l'area piscine si deve superare una rampa: 140 cm lunghezza, 110 cm larghezza, pendenza 12%. Il ristorante si trova sulla destra, a poche decine di metri, accessibile in piano





Dalla **CAMERA** visitata alla **SPIAGGIA**

Come sopra e poi dall'area piscina si prosegue in piano su pavimentazione in piastrelle a lisca di pesce fino a raggiungere la spiaggia, attraverso un percorso dedicato con 3 postazioni di ombrellone riservate su pedane

ASCENSORI

L'ascensore serve le seguenti aree comuni

Piano superiore: ingresso, hall, lobby bar, piano bar, shopping arcade, studio medico, camere adattate, salone di bellezza

Piano intermedio: ristorante italiano Casabianca, ristorante mediorientale Marhaba

Piano inferiore: piscine, spiaggia, altri bar e ristoranti



Dimensioni

L'ascensore si raggiunge in piano e presenta una apertura porta di 90 cm, profondità 130 cm e larghezza interna di 130 cm.

SERVIZI IGIENICI COMUNI NEI PRESSI DELLA SPIAGGIA

Modalità di accesso

In piano

Larghezza utile porta di ingresso

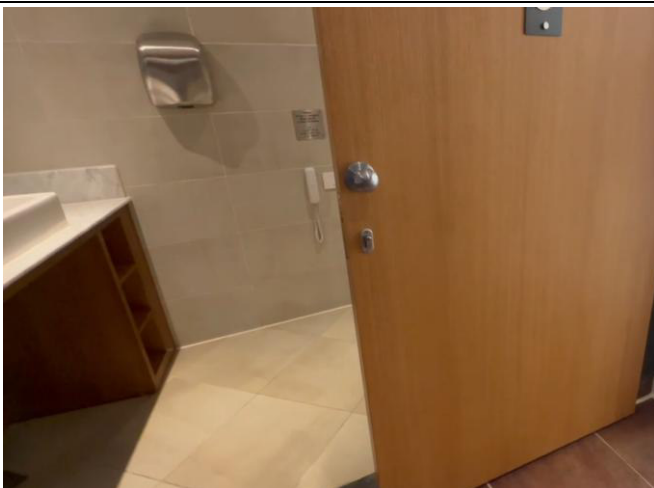
100 cm

Tipologia della porta

Scorrevole con pomello

Altezza WC

40 cm



Sedile WC a parte frontale
Chiuso privo di dente frontale
Maniglioni di sostegno
A destra e sinistra
Doccetta flessibile a lato del wc
NO
Spazio libero ai lati del wc
A destra 55 cm, sinistra 45 cm, superiore a 90 cm
Campanello elettrico/telefono a lato wc
Telefono
Lavabo con spazio sottostante per accostamento carrozzina
Superiore a 75 cm
Specchio se presente con altezza bordo inferiore
100 cm
SERVIZI IGIENICI COMUNI NEI PRESSI DEL RISTORANTE
Modalità di accesso
In piano
Larghezza utile porta di ingresso
90 cm
Tipologia della porta
ad anta apribile verso l'interno
Altezza WC
40 cm



Sedile WC a parte frontale

Chiuso privo di dente frontale

Maniglioni di sostegno

A destra e sinistra reclinabili

Doccetta flessibile a lato del wc

NO

Spazio libero ai lati del wc

A destra 55 cm, sinistra 50 cm, frontale 65 cm

Campanello elettrico/telefono a lato wc

Non presente

PISCINE

PISCINA PRINCIPALE

**L'area piscine si trova nei pressi**

del ristorante principale e della spiaggia

Ubicazione

Livello inferiore piscina-spiaggia

Modalità di accesso all'area piscina

Tramite ascensore larghezza porta 90 cm, profondità 130 cm, larghezza 130 cm.

All'uscita dell'ascensore si trova una rampa: 140 cm lunghezza, 110 cm larghezza, pendenza 12 %

Accesso alla vasche tramite

scala metallica oppure rampa con scalini dotata di corrimano

Il personale può offrire assistenza alle persone disabili per il trasporto con l'ausilio

SI

Altezza bordo-livello acqua

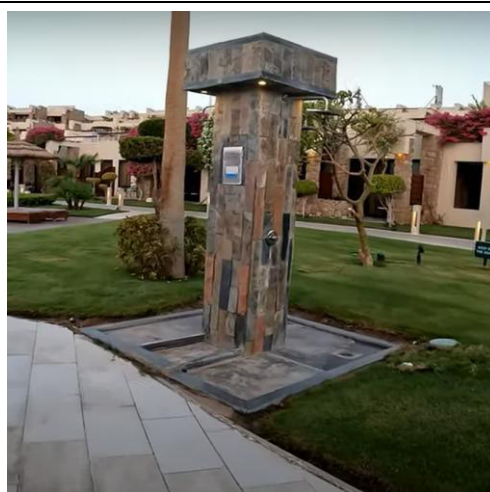
a sfioro

Servizi igienici fruibili nelle vicinanze della piscina

SI al ristorante e nei pressi della spiaggia (vedi "servizi igienici aree comuni")

Profondità delle vasche

120/130 cm







PISCINA SECONDARIA

Il locale si trova nei pressi

Delle Family Rooms



Accesso alla vasca

Tramite rampe metalliche

PISCINA CON SCIVOLI PER I PICCOLI OSPITI



Profondità 45 cm

Accesso alla vasca

Tramite rampe metalliche

SPIAGGIA



Modalità di accesso alla spiaggia

in piano

Tipologia di Spiaggia

sabbia



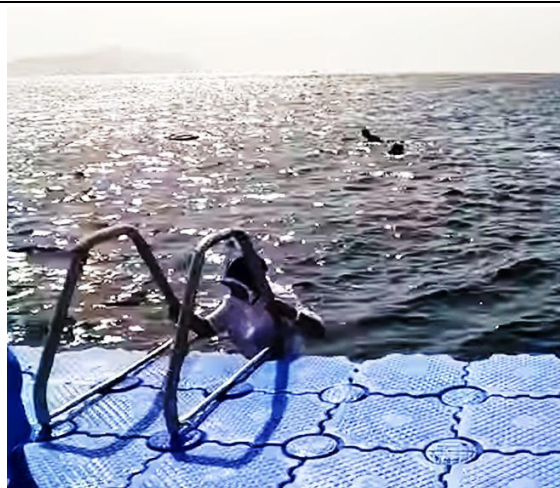
Varco di accesso al mare dalla spiaggia

Sulla spiaggia si trova un pontile galleggiante per la balneazione

SI

Modalità di accesso al pontile dalla spiaggia

tramite due scalini



Modalità di accesso al mare dal pontile se presente

scaletta metallica

In spiaggia è presente una passerella

SI

Tipologia della passerella

in legno

Distanza dalla passerella agli ombrelloni

La passerella arriva in prossimità dell'ultima fila di ombrelloni

E' possibile riservare al cliente con ridotta mobilità/cieco ombrellone a lato della passerella

SI

Disponibile pedana anche amovibile fra passerella e postazione ombrellone

SI



Disponibili lettini alti 50 cm

SI

Disponibile sedia anfibia per balneazione persone con mobilità ridotta di proprietà o tramite tour operator

NO

Il personale è disponibile ad offrire assistenza per il trasporto con l'ausilio medesimo in acqua e viceversa

SI

Disponibili servizi igienici fruibili dagli ospiti con mobilità ridotta

SI (vedi descrizione nella scheda percorsi interni e servizi comuni)

Nella spiaggia si trova una doccia

Accessibile tramite passerella, con piccolo scalino e sifone fisso



ATTIVITÀ SPORTIVE/RICREATIVE E MINICLUB

ATTIVITÀ SPORTIVE

TENNIS, CAMPO POLIVALENTE E TIRO CON L'ARCO

Al piano della hall

Continuando lungo il corridoio dove si trovano diversi negozi e superando la sala biliardi lo studio medico e il salone di bellezza si esce sulla sinistra attraverso una breve rampa e si raggiunge dopo alcune decine di metri i campi da tennis e calcetto e il tiro con l'arco raggiungibili attraverso una lunga rampa



PALESTRA/FITNESS

Modalità di accesso alla palestra/fitness

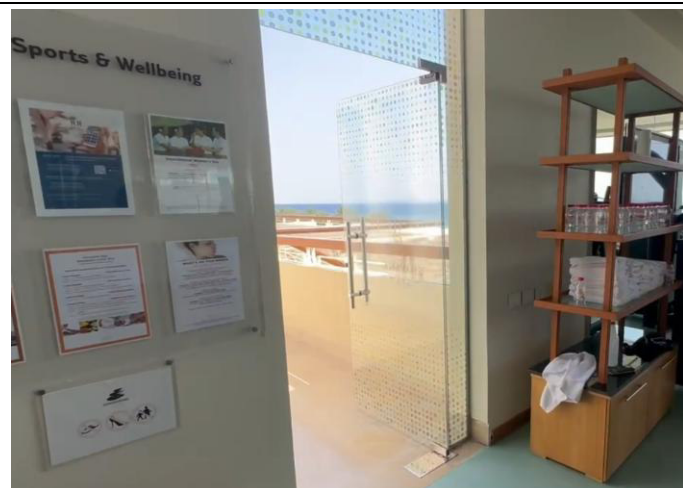
in piano, nei pressi della Spa (Piano hall)

Larghezza utile porta di ingresso

superiore a 90 cm

Tipologia della porta

ad anta apribile verso l'esterno



MINICLUB/AREA GIOCHI

Modalità di accesso al miniclub

Attraverso una rampa con corrimano

Larghezza utile porta di ingresso

superiore a 80 cm

Tipologia della porta

A due ante apribile verso l'esterno



Area giochi per bambini

SI con passerella sulla spiaggia



Al ristorante è previsto il pranzo con lo staff di animazione

SI in un'area dedicata (vedi ristorante Tirana)

Tipologia di miniclub in base alle età

Per bambini dai 4 ai 12 anni con intrattenimento al coperto e sulla spiaggia. Il Miniclub offre piscina con scivoli (vedi "piscine")

CENTRO BENESSERE CHIAVANA SPA

Modalità di accesso alla Spa

Dalla hall attraverso il corridoio shopping; ingresso in piano

Larghezza utile porta/varco di ingresso

superiore a 90 cm



Al centro benessere/Spa sono presenti le seguenti attività: manicure e pedicure, hammam, bagno turco, sauna, vasca idromassaggio esterna con vista mare, piscina coperta e numerose aree relax

PISCINA



SALA MASSAGGIO

accessibile in piano

Letto per massaggio

fisso



AREA RELAX



Note eventuali

La Chavana Spa del Sensatori Sharm El Sheikh offre esclusivi trattamenti viso e corpo esclusivi ispirati alla freschezza di un giardino balinese. La spa dispone di un'area reception e di un'area vendita dedicata, una sala manicure e pedicure, un hammam, un bagno turco, una sauna, una vasca idromassaggio esterna con vista mare, una piscina coperta e numerose aree relax.

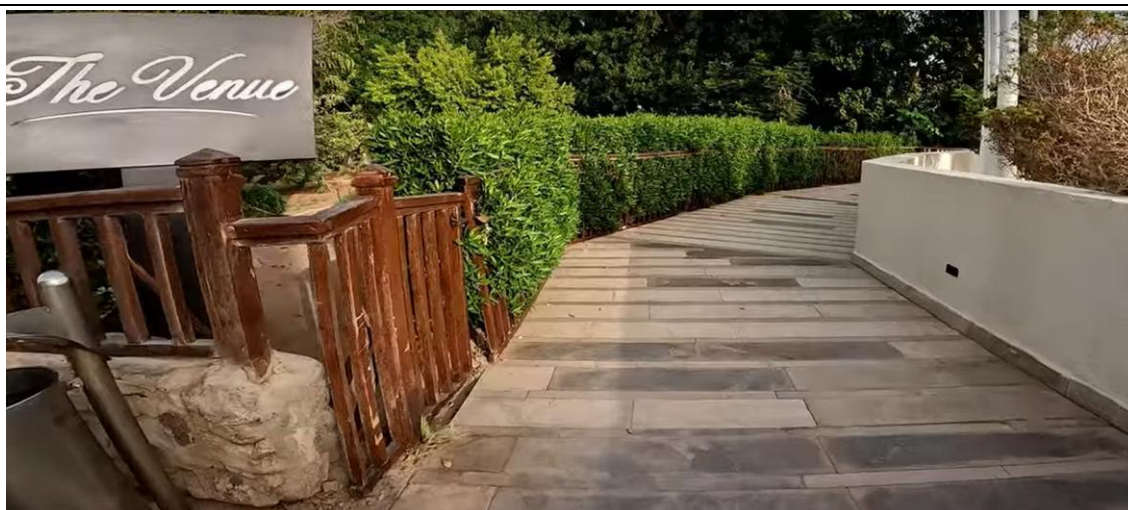
TEATRO E RISTORANTE THE VENUE

Modalità di accesso al teatro

Raggiungibile tramite un percorso di circa 100 metri con dislivelli raccordati tramite rampe in salita e finale in discesa

Larghezza utile porta/varco di ingresso

superiore a 90 cm





La zona tribuna è al coperto

SI

Sono previsti postazioni per persone in carrozzina

Una persona in carrozzina può raggiungere le postazioni con tavoli e poltroncine attraverso una rampa necessaria a superare una scala con 10 gradini



Note eventuali

Per gli ospiti che amano una serata spettacolare, The Venue combina musica dal vivo, stand-up comedy e spettacoli in stile West End con un menù curato di piatti squisiti. Che si tratti di una serata all'insegna del divertimento, della musica o della cucina gourmet, The Venue promette un'esperienza di intrattenimento indimenticabile.

SHOPPING CENTER

I negozi sono accessibili in piano

SI al piano della hall



ACQUARIUS DIVING CLUB

Modalità di accesso al diving

Sulla spiaggia accessibile in piano tramite passerella

Larghezza utile porta/varco di ingresso

superiore a 90 cm



Note eventuali

Aquarius Diving Club è un centro PADI a 5 stelle, fondato da subacquei per subacquei. Con oltre 25 anni di esperienza nel settore delle immersioni subacquee nel Mar Rosso; gli istruttori e guide subacquee PADI professionisti offrono corsi di immersione PADI dal livello principiante a quello professionale, inclusi corsi per bambini, pacchetti di immersioni giornaliere, immersioni su relitti, immersioni notturne, snorkeling e un'ampia gamma di sport acquatici.

Il centro è classificato come Padi 5 Stars Diving Resort e Padi 5 Stars IDC con immersioni giornaliere, immersioni dalla riva, safari subacquei, gite in barca privata, immersioni al relitto del Thistlegorm, gite subacquee di mezza giornata, snorkeling, negozio di attrezzature subacquee, noleggio di attrezzature subacquee, deposito di attrezzature subacquee.

STUDI MEDICI/STRUTTURE SANITARIE

Lo studio medico se presente è raggiungibile

Dalla hall attraverso il corridoio dello shopping Arcade



Ospedali nei pressi della struttura

South Sinai Hospital, 15 chilometri, circa 20 minuti in auto 10 Ras Kennedy El-Salam, Sharm El Sheikh 2, South Sinai Governorate 46619

Sharm International Hospital, South Sinai Governorate 8761142

Ospedale Sharm Peace Al Salam Street, South Sinai Governorate 46619

Contatti

SITO WEB: <https://www.sharmpeace-hospital.com>

Email: info@sharmpeace-hospital.com

Telefono [+201116355549](tel:+201116355549)

Note eventuali: Presso l'Ospedale è attivo anche il Pronto Soccorso aperto 24 ore su 24 7 giorni su 7 dotato di apparecchiature all'avanguardia per casi minori e maggiori e per la rianimazione cardiopolmonare con un'équipe medica altamente qualificata.

TESTATO DA: [Associazione di Promozione sociale Handy Superabile](#) nel marzo 2025

Copyright – Diritto d'autore e proprietà intellettuale

Tutto ciò che é riportato in questa scheda e nel sito web di Handy Superabile, **documentazione, contenuti, testi, il logo, il lavoro artistico sono di proprietà di Handy Superabile** e sono protetti dal diritto d'autore nonché dal diritto **di proprietà intellettuale**.